

## 1. 新型コロナウイルス感染症PCR検査のご案内

9月から実施しております新型コロナウイルス感染症に係る集合契約による行政検査につきましては各医療機関のご尽力により、日毎に検査体制の整備と強化が進んでおり、インフルエンザ流行期に備えた発熱患者の外来診療・検査体制の確保に向けた取組みもさらに進めております。

本会健康センターでは、本年3月から行政とタイアップし、新型コロナウイルス感染症のPCR検査を実施しており、行政検査をはじめ多くの帰国者・接触者外来並びに検査協力医療機関から検査の依頼を受けておりますので、新型コロナウイルス感染症PCR検査の依頼を検討されている場合には、是非とも本会健康センターをご利用いただきたく、担当者がご説明にお伺いすることも可能ですので、ご希望の際は、本会会報前月号に掲載しております連絡票にてご連絡願います。

## 2. Web対応臨床検査参照システム&オーダーリングシステム運用のご案内

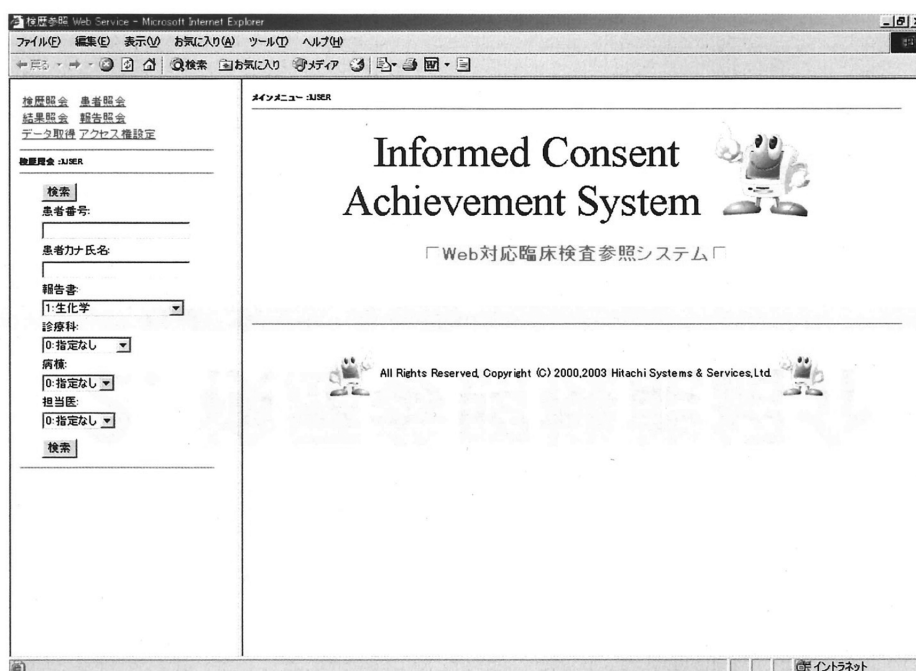
この度、健康センターでは、Web対応臨床検査参照システム&オーダーリングシステムの運用を順次開始いたしますので、システムの概要をお知らせいたします。

### 1. 「IC Cat's」Web対応臨床検査参照システム

IC Cat'sはWebサーバ上で動作するWebアプリケーションです。

クライアントでは、Webブラウザによる参照を行うため、他のアプリケーションのインストールは不要です。

厚労省ガイドラインに沿った通信方法を用いたインターネット回線で、健康センターで承認された検査データをリアルタイムに検索・参照できます。

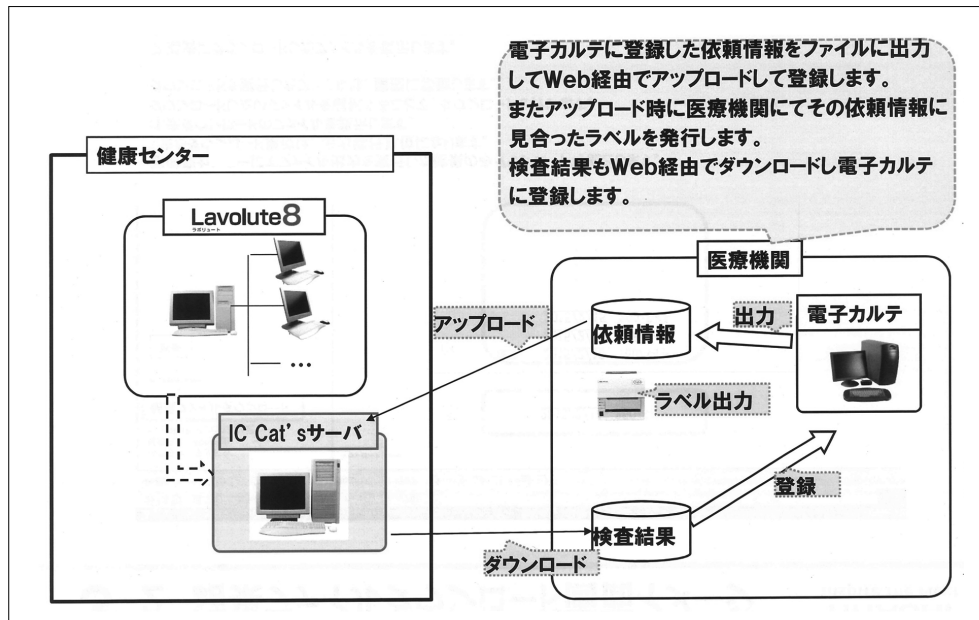


※推奨WebブラウザはIE10以前

## 2. 「IC Cat's」 オーダーリング機能

電子カルテに登録した依頼情報をファイルに出力してWeb経由でアップロードして登録すると医療機関にその依頼情報のラベルを発行します。

検査結果もWeb経由でダウンロードし電子カルテへの登録も可能です。



「IC Cat's」 Web対応臨床検査参照システムのみ利用も可能です。

「IC Cat's」 オーダーリング機能については機材等の費用が発生します。

いずれも専用のインターネット回線、ソフトウェアVPNの費用が発生します。

◇ 詳細については、健康センターへお問い合わせください。◇

健康センターのホームページをリニューアルしました。URL : [http://www.miyagi.med.or.jp/h\\_center/index.html](http://www.miyagi.med.or.jp/h_center/index.html)



公益社団法人 宮城県医師会

宮城県医師会健康センター

〒983-0832 仙台市宮城野区安養寺三丁目7番5号

TEL:022-256-8600 (代表) FAX:022-256-8610

TEL:022-256-8605 (検査関係) TEL:022-256-8601 (健診関係)

宮城県医師会ヒヤリングセンター 〒980-8633 仙台市青葉区大手町1番5号

TEL:022-227-4411 (ヒヤリング・補聴器関係)

宮城県医師会病理・細胞診検査室 〒980-8633 仙台市青葉区大手町1番5号

TEL:022-221-8720 (病理・細胞診関係)

わたしたちがイメージしたシンボルです ♥ハート ♀花 ♀ハト ☀太陽