

 宮城県医師会健康センター

健康診断のご案内

宮城県医師会健康センターは公益社団法人宮城県医師会が運営する健診施設です。



質の高い定期的な
健康チェックで、
暮らしに仕事に、安心を！



人間ドック・健診施設
機能評価認定施設 (258)



JAB
Medical
PMML005603
| 02451180 受付

人間ドック健診施設機能評価認定
(臨床検査) ISO 15189 認定

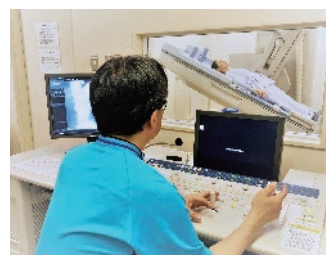
「理念」と「基本方針」

◆ 理念

保健・医療・福祉に関する情報と質の高いサービスを提供し、
県民の健康増進に貢献します。

◆ 基本方針

- ① 正確な診断で疾病の早期発見に努め、早期治療につなげます。
- ② 受診当日診察し、健診コースにより血液・尿検査結果をもとにわかりやすく丁寧に説明をします。
- ③ 生活習慣への適切な助言により、疾病予防及び健康増進へのサポートをします。
- ④ 健診結果を継続的にフォローアップし、生涯を通じた健康管理を目指します。
- ⑤ 受診される方々の権利を尊重し、プライバシーと個人情報を守ります。
- ⑥ 健全な経営と組織運営に努めます。
- ⑦ 明るく活力のある職場づくりに努めます。



大切なのは、定期的・継続的な健康チェック。

「健診の特徴」

日本人の主な死亡原因は、がんが3割、心疾患および脳血管疾患が3割を占めています。とりわけ心疾患や脳血管疾患のリスクを高めるとされる「メタボリック・シンドローム」を予防するためには、生活習慣の改善が重要です。定期的な健康チェックで、しっかりと対策を！

1 健診の特徴

特徴 1 時間毎の完全予約制 時間毎に区切って予約をお取りしています。待ち時間が少なくスムーズに快適に健康診断が受けられます。

特徴 2 半日で密度の高い健診が受けられます 朝、来所されると昼過ぎまでには終了します。

特徴 3 検査項目毎に、それぞれ専門分野の医師が診断

特徴 4 当日の検査結果による迅速丁寧な診察 センター内に検査室を完備。高精度の血液、尿検査データがすぐに医師の手元へ。診察によって追加の検査が必要になった時にも即時対応ができます。※

特徴 5 健診結果データは過去3～5年分を並べて提示し推移がわかります 毎年受診すると、経年的な結果がわかり、健康状態の把握と疾病予防に役立つ役立ちます。

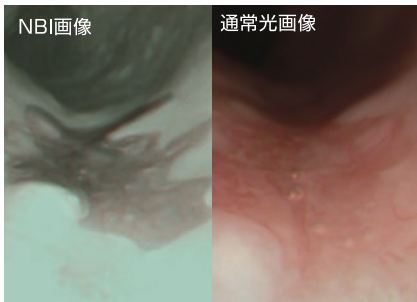
特徴 6 丁寧な保健指導 専門の保健師、管理栄養士から丁寧な生活習慣のアドバイスが受けられます。※

※スタンダードコース、プレミアムコース、生活習慣病検診コースに適用されます。

2 上部消化管内視鏡(胃カメラ)の特徴

特徴 1 NBI内視鏡システムを導入

特殊な狭い波長の光のみを照射し、小さな早期がんの発見が可能に。



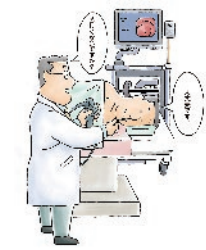
特徴 2 上部消化管内視鏡検査は、2種類から選べます

鼻から挿入する経鼻タイプと、口から挿入する経口タイプがあります。通常のカメラ管は直径9ミリですが、当センターの胃カメラは、直径5ミリほど。体への負担が最小限で済むため、検査にあたり鎮静剤の注射は致しません。



経鼻タイプは会話可能

検査中も自由に医師とお話できます。



特徴 3 検査は事前の完全予約制!

毎週火・水曜日午前中実施。
定員数がございますので、お早めにご予約下さい。

上部消化管X線検査から、上部消化管内視鏡検査へ変更も可能

※上限の人数に達した場合は、変更できないこともあります。

迅速で高精度、そして快適な健診を行なっています。

スムーズでスピーディーな「健診の流れ」

STEP 1 受付開始

時間ごとにご予約をお取りします。
当日は、問診票に記載した時間帯で受付となります。

■受付時間

- | | |
|-------------|---------------|
| ① 7:40～8:00 | ② 8:00～8:20 |
| ③ 8:20～8:40 | ④ 8:40～9:00 |
| ⑤ 9:00～9:20 | ⑥ 11:00～11:20 |

！ 婦人科検診を受診される方は、受付時間が①～③となります。



STEP 2 各種の検査

受付が済んだら、順次検査に入ります。
予約内容や検査項目等により、検査順は不同となる場合がありますので、ご了承ください。

STEP 3 医師の診察

当日の検査データをもとに、専門医が診察します。
必要な検査の追加も、その場で可能です。お昼過ぎには、ほとんどの方が終了となります。
結果報告書は、およそ3～4週間ほどでお手元へ郵送致します。



STEP 4 保健指導

専門の保健師、管理栄養士が、丁寧に生活習慣のアドバイスをを行います。*

*スタンダードコース、プレミアムコース、生活習慣病検診コースに適用されます。



受診後のフォローアップも、きめ細かく

後日の精密検査や再検査をお勧めしても、忙しかったりすると、つい忘れがち…。
当センターでは、定期的にご連絡を差し上げ、しっかりフォローします。

健診コース

35歳以上の方へおすすめ!!

スタンダードコース

37,000円(税別)

最も標準的な全身状態をチェックできるコースです。一般的な人間ドックを受けたい方にお勧めします。

検査項目

- 血液検査
- 尿検査
- 便潜血
- 身体計測
- 胸部X線
- 上部消化管X線*
- 腹部超音波
- 安静時心電図
- 聴力
- 肺機能
- 視力・眼底・眼圧
- 血圧測定
- 内科診察
- メタボリック
シンドロームチェック
- 健康アドバイス
- あん摩マッサージ

*追加料金で上部消化管X線検査から上部消化管内視鏡検査へ変更も可能です。

40歳以上の方へおすすめ!!

プレミアムコース

57,000円(税別)

癌をはじめとしたハイリスク疾患から生活習慣病に至るまで全身状態の総チェックができるコースです。自分の健康に関心があり、詳しく自分の体の状態を知りたい方にお勧めします。

検査項目

- 血液検査
- 喀痰検査
- 尿検査
- 便潜血
- 身体計測
- 胸部X線(2方向)
- 上部消化管内視鏡検査
- 腹部超音波
- 安静時心電図
- 聴力
- 肺機能
- 視力・眼底・眼圧
- 血圧測定
- 内科診察
- メタボリック
シンドロームチェック
- 腫瘍マーカー
(CEA・CA19-9・AFP・
PIVKA-II・PSA・
CA125)
- 子宮頸がん
- 乳がん
(マンモグラフィ)
- 健康アドバイス
- あん摩マッサージ

20歳以上の方へおすすめ!!

生活習慣病検診コース

21,500円(税別)

簡単に健康状態をチェックできるコースです。比較的若い方にお勧めします。

検査項目

- 血液検査
- 尿検査
- 身体計測
- 胸部X線
- 上部消化管X線*
- 安静時心電図
- 聴力
- 視力
- 血圧測定
- 内科診察
- メタボリック
シンドロームチェック
- 健康アドバイス

*追加料金で上部消化管X線検査から上部消化管内視鏡検査へ変更も可能です。

労働安全衛生規則に定められている健康診断です。

法定健診コース

9,000円(税別)

検査項目

- 血液検査
- 尿検査
- 身体計測
- 胸部X線
- 安静時心電図
- 聴力
- 視力
- 血圧測定
- 内科診察

基本検査項目

■一般検査

身体計測

BMIを算出して肥満度を判定します。

血圧・問診

血圧とは心臓から血液が全身に送り出される時に血管の壁に加わる圧力のことです。高血圧は脳血管障害などの様々な病気の危険因子です。問診では、既往歴や自覚症状について詳しく伺います。

視力

検査は卓上型視力計で測定します。

■X線撮影検査

胸部X線

がん、結核、気胸等の有無を調べます。大血管の走行、心臓や横隔膜等を観察できます。

X線骨密度測定

骨粗鬆症の診断ができます。

■上部消化管検査

がん、腫瘍、ポリープ等の有無を調べます。

上部消化管

内視鏡(胃カメラ)検査

内視鏡(胃カメラ)検査は、経鼻・経口の2種類の検査方法から選べます。毎週火・水曜日午前中限定。定員数がございますので、お早めにご予約ください。

上部消化管X線検査

発泡剤とバリウムを用い食道・胃・十二指腸球部を観察し、撮影します。

■生理検査

肺機能

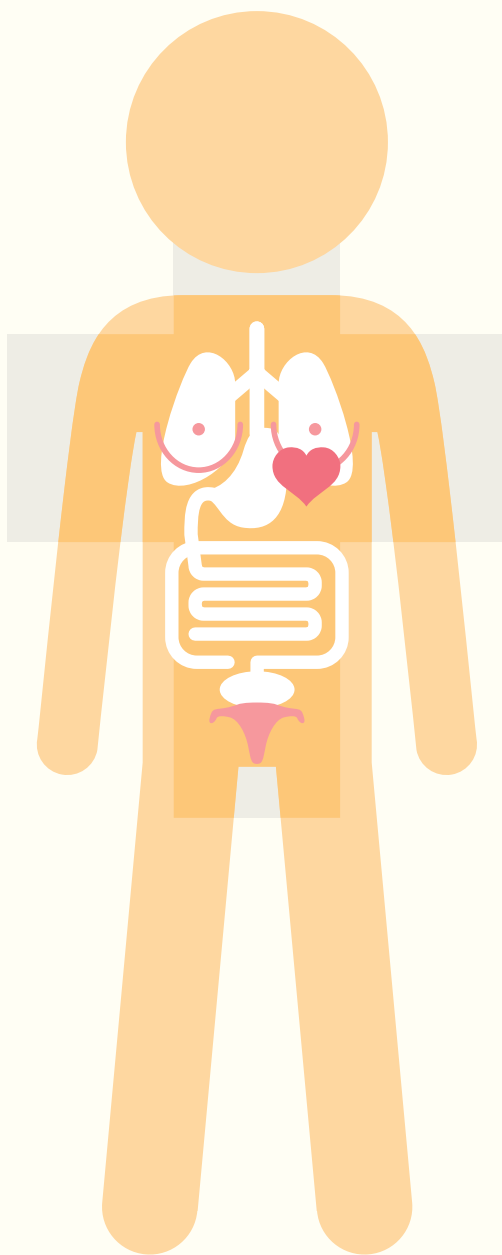
肺の容積や、空気を出し入れする換気機能を調べる検査です。喘息や肺繊維症などの診断に有効です。

心電図

心臓の動きの電気的変化を、体の表面からとらえて記録したものが心電図です。不整脈や心筋梗塞などの虚血性心疾患、心肥大などの診断に有効です。

聴力

聴力の低下を早期に発見する簡便な検査方法です。1000Hz・4000Hzの音が聞き取れるかを片耳ずつ調べます。



■内科診察

診察

問診、視診、聴診、打診、足のむくみがないかなど全身の健康状態を診察致します。

■眼科検査

眼底

眼底の写真をとります。眼の病気のほか、眼底の細かい血管の状態を動脈硬化・高血圧・糖尿病による血管の変化を調べます。

眼圧

空気を眼球に吹きかけて測定します。緑内障の早期発見に有効です。

■血液検査

採血

血液一般(白血球・赤血球・色素量・ヘマトクリット・血小板)、肝機能、肝炎ウイルス、腎機能、脂質、糖代謝、膵機能、尿酸、炎症反応、腫瘍マーカー等をチェックします。

■消化器系検査

腹部超音波検査

腹部に超音波をあて、体内の各臓器(肝臓・胆嚢・膵臓・腎臓・脾臓など)の状態を観察します。

■大腸検査

便潜血検査

大腸がんスクリーニング検査です。ポリープや潰瘍・痔などで陽性になる場合があります。

■尿一般検査

尿検査

蛋白・糖・ウロビリノーゲン・潜血・沈渣等をチェックします。

■婦人科検査

乳がん検診

マンモグラフィはX線で乳房を撮影します。

.....〈マンモグラフィ〉.....

49歳以下
2方向撮影

50歳以上
1方向撮影

子宮頸がん検診

子宮頸がんの検査です。細胞診検査、超音波検査を実施し、異常がないかを調べます。

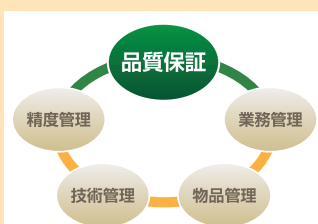
④ オプション検査項目

検査項目	検査説明・疑われる病気
血圧脈波検査(PWV、ABI)	動脈硬化を調べ血管年齢や足の血管の詰まり具合の程度がわかります。
骨密度検査	骨粗鬆症の診断に役立ちます。閉経後の女性の方やダイエット(食事制限)中の方におすすめの検査です。
子宮頸がん検査	細胞診検査、超音波検査を実施し、異常がないかを調べます。
マンモグラフィ2方向(~49歳)	乳房のX線撮影です。乳がんの早期発見に有効です。
マンモグラフィ1方向(50歳以上)	
乳房超音波検査	乳房の超音波検査です。若年の方などは超音波検査が適しています。
腫瘍マーカー：男性 CEA、CA19-9、AFP、PSA(前立腺がん)	大腸がん、すい臓がん、肝臓がん、前立腺がん(男性)、卵巣がん(女性)などの可能性があるかどうかの検査です。
腫瘍マーカー：女性 CEA、CA19-9、AFP、CA125(卵巣がん)	
LOX-index(ロックスインデックス)	脳梗塞・心筋梗塞の発症リスクを調べる血液検査です。
MCIスクリーニング検査 (認知症予防のためのリスク検査)	軽度認知症障害(MCI)のリスクを調べる血液検査です。認知症は、生活習慣病のひとつです。早期にリスクを知る事で予防が可能になります。
BNP	心不全の指標として有効な検査で、心機能が低下していないかどうかを調べます。
ABC検診	ヘリコバクターピロリ抗体とペプシノゲンを組み合わせて検査し、胃がんのリスクを評価する検査です。
ヘリコバクター・ピロリIgG抗体	胃疾患の原因菌であるピロリ菌に感染しているかどうかを調べます。
甲状腺機能検査(FT3・FT4・TSH)	甲状腺ホルモンを調べます。甲状腺の働きや異常を調べます。
B型肝炎ウイルス検査 (HBs抗原・HBs抗体)	B型肝炎ウイルスの感染の有無を調べる検査です。
C型肝炎ウイルス検査 (HCV抗体)	C型肝炎ウイルスの感染の有無を調べる検査です。
上部消化管内視鏡検査	内視鏡を挿入し、がん・ポリープ・潰瘍などの有無を調べます。 ※追加料金で上部消化管X線検査から上部消化管内視鏡検査への変更も可能です。

他にも多数のオプション検査をご用意しております。詳しくはお問合せ下さい。

宮城県医師会健康センターの「検査室」

宮城県医師健康センター臨床検査室は精度保証検査の流れも技術レベルも国際基準です。



ISO
15189

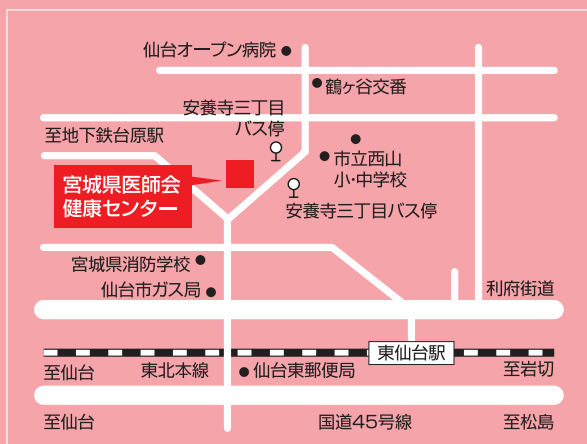


日本で唯一の認定機関である公益財団法人 日本適合性認定協会(JAB)の審査により、この認定を取得しました。

人間ドック・健康診断のお問い合わせ・お申し込み

☎ 022-256-8601 FAX 022-256-8613

受付時間 9:00～16:30(土日・祝日・年末年始を除く)



駐車場
約50台
完備

【お車をご利用の方】 当センター駐車場をご利用ください。幹線道路から入ってすぐの、分かりやすい立地です。自家用車約50台取容の駐車場を完備。

【バスをご利用の方】 JR仙台駅バスプールから鶴ヶ谷四丁目・七丁目行き市営バスに乗車 安養寺三丁目下車

 宮城県医師会健康センター

〒983-0832 仙台市宮城野区安養寺3丁目7番5号

私達がイメージしたシンボルです。

♥ ハート(心臓) 🌸 花 🧢 ハット 🌞 太陽